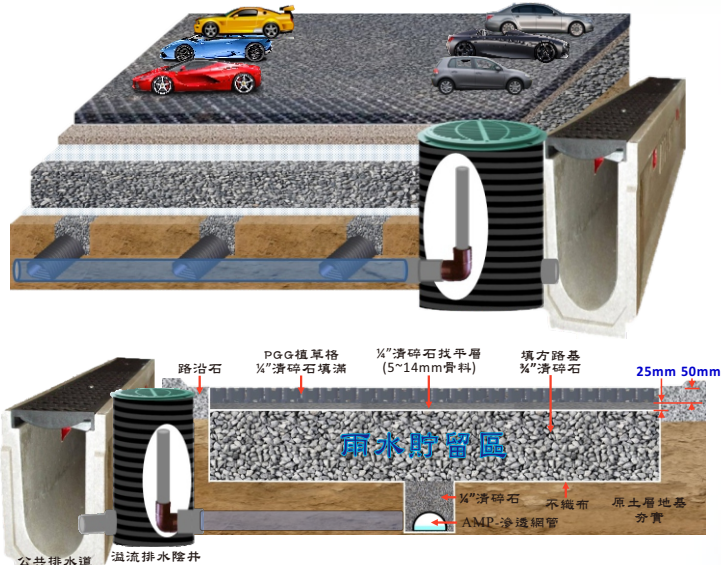
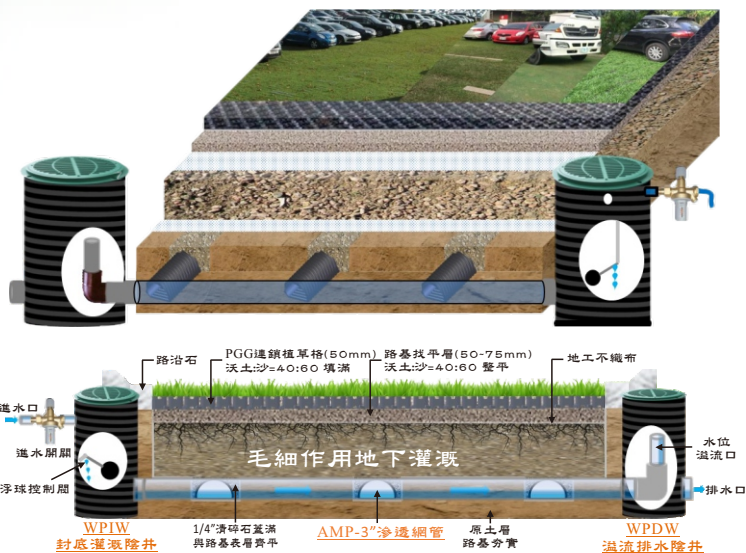


PGG植草格鋪面灌溉排水



降低熱島效應、減緩地表逕流、
基地保水、省水地下灌溉、排水

雨水貯留下滲、基地保水
、減緩地表逕流、排水



PGG草格綠色透水鋪面目的：

降低熱島效應、減緩地表逕流、基地保水、節水地下灌溉及排水。

AMPS-滲透網管地下灌溉排水：灌溉水經滲透網管滲入土壤中，利用土壤的毛細作用，補給水分到根群區，可節省5成灌溉水，提高肥料效果4成，減少灌溉人力6成。

PGG連鎖植草格提供超過95%的植草面積，完全的綠化效果，可以降溫、吸音、吸塵，明顯提升了環境的品質。

WPDW-灌溉排水降井收集降雨經AMP-滲透網管，排除土壤中過飽和的水及過高的地下水位。

路基厚度設計

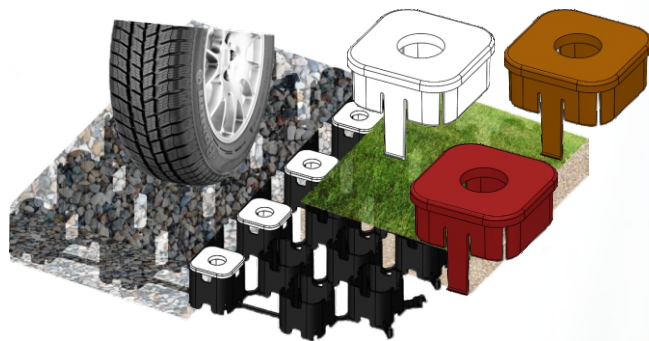
路基厚度以地基強度為參考值：

負載	地基強度 CBR (%)	路基厚度 mm
重型車(消防車)高負載 通道和停車場	> 6	125
	4~6	175
	2~4	275
	1~2	475
輕型車輛通行和停車場	> 6	100
	4~6	150
	2~4	225
	1~2	350

PGG植草格雨水礫石鋪面目的：

碎石路基，雨水貯留(碎石孔隙率30~40%)，15cm厚，碎石路基，可貯留45mm~60mm降雨量。

AMP-滲透網管收集路基雨水，促進雨水下滲，減緩地表逕流。溢流排水降井，可設定路基儲水高度，經由滲透網管滲入土壤中，基地保水，並排除過多的雨水。



PGG植草格停車場標示蓋示意圖

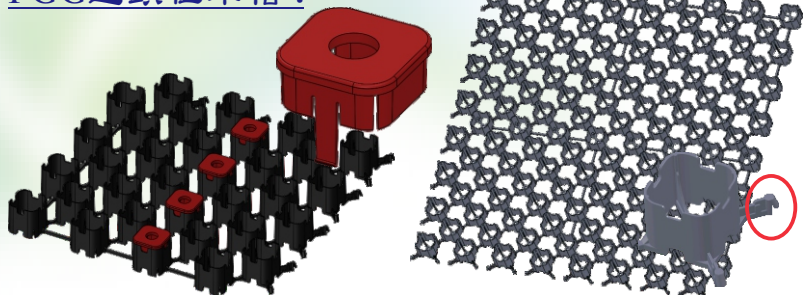
路基強度現場測試：

路基強度	指標		強度		
	觸覺(感覺)	視覺(感覺)	機械強度 SPT	CBR %	CU kN/sqm
很軟	用手擠壓成形	人站立將下沉 > 75mm	< 2	< 1	< 25
軟	用手指壓容易成形	人走路下沉 50-70mm	2-4	1 左右	25 左右
一般	用中指壓成型	人走路下沉 25mm	4-8	1-2	25-40
堅固	用手指用力壓成形	通用車車痕 10-25mm	8-15	2-4	40-75
堅硬	不能成型，但有指印	裝載車輛車痕 25mm	15-30	4-6	75-150



綠色透水鋪面材料：

PGG連鎖植草格：



PGG植草格標示蓋

PGG植草格防脫離組合卡榫結構

PGG連鎖植草格規格：

PGG連鎖植草格材質：高密度聚乙烯（HDPE）
PGG連鎖植草格尺寸：50cm*50cm*5cm±3%
抗壓方筒直徑：6cm*6cm*5cm±3%
重量：4.0KG/M²以上
抗壓方筒數：128個/M²
抗壓方筒壁厚：2.5mm±3%
抗壓筒抗壓強度：150噸/M²以上
PGG連鎖植草格組合：卡榫搭接

組合式PGG連鎖植草格規範

以高密度聚乙烯（HDPE）原料製成，材質堅韌不易斷裂，足以曾承受將來車輛戶負重，PGG連鎖植草格中間空隙容土植生可以綠化景觀。使用本材料需與設計圖說或施工說明符合。

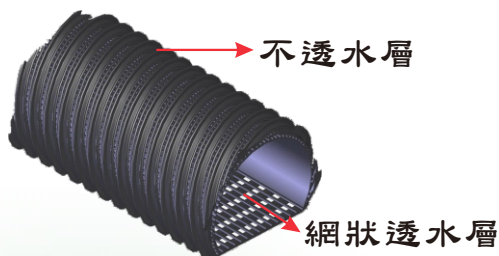
材料要求如下：

試驗項目	試驗方法(ASTM)	試驗方法(CNS)	結果
高度	量尺量測	量尺量測	50mm±3%
抗壓強度	ASTM1621	CNS7408	>150ton/m ²
組合	卡榫搭接	卡榫搭接	上下不脫離
密度	ASTMD792	CNS13333	>0.938 g/cm ³



PGG植草格鋪面示意圖

AMP-滲透網管：



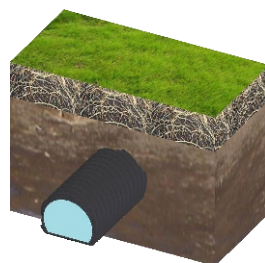
不透水層

網狀透水層

半月型部份為不透水層，
平面部份向下為網狀透水層。

AMP-滲透網管 利用水與土分離重力原理，不需不織布等濾材不易產生阻塞，生態工法施工，壽命長，是解決地下排水管材阻塞問題的最佳透集排水資材。

AMP-滲透網管沒有過濾水層阻礙透排水現象，透排水功能特佳。



AMP-滲透網管製造原理

AMP-滲透網管係以高密度聚乙烯(HDPE)為材料，立體螺紋及子母牙山環繞成網狀結構，連續一體押出成型。管體立體螺紋網狀構造，抗壓性高，質輕、堅韌、耐酸鹼、不易腐蝕、不易破裂等之優越特性，是一種低成本、易施工、高效率、高經濟價值的透排水資材。

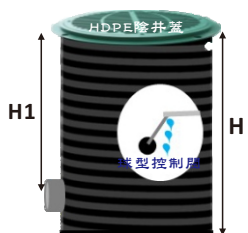
AMP-滲透網管材質物性規範

檢驗項目	單位	試驗方法	規定標準
密度	g/cm ³	CNS13333	> 0.940
延伸率	%	CNS2459	> 350
抗拉強度	Kgf/cm ²	CNS2459	> 200
抗壓強度(10%變形量)	Kgf/m	CNS14899	> 180

AMP-滲透網管規格表

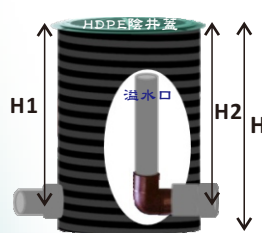
標稱管徑		內徑*外徑*高 ±3.0%mm	螺距 ±3.0%mm	長度 m
英吋	型號			
2"	HPT-50A	50*62*54	11.5mm	5m
2½"	HPT-65A	63*76*70	12.5mm	5m
3"	HPT-75A	79*92*82	12.5mm	5m
4"	HPT-100A	96*114*94	12.5mm	5m
6"	HPT-150A	149*167*136	14.0mm	5m
8"	HPT-200A	193*216*170	14.5mm	5m
10"	HPT-250A	239*267*197	15.0mm	5m
12"	HPT-300A	290*318*223	15.5mm	5m

灌溉排水陰井：



封底WPIW-灌溉陰井規格表

封底灌溉陰井	接頭尺寸	H	H1
12"灌溉陰井	3"或4"	40cm	30cm
12"灌溉陰井	3"或4"	50cm	40cm
12"灌溉陰井	3"或4"	60cm	50cm
12"灌溉陰井	3"或4"	75cm	65cm
12"灌溉陰井	3"或4"	90cm	80cm



溢流WPDW-排水陰井規格表

排水陰井尺寸	接頭尺寸	H	H1	H2
12"排水陰井	3"或4"	40cm	30cm	30cm
12"排水陰井	3"或4"	50cm	40cm	40cm
12"排水陰井	3"或4"	60cm	50cm	50cm
12"排水陰井	3"或4"	75cm	65cm	65cm
12"排水陰井	3"或4"	90cm	80cm	80cm

南陽化學工業股份有限公司

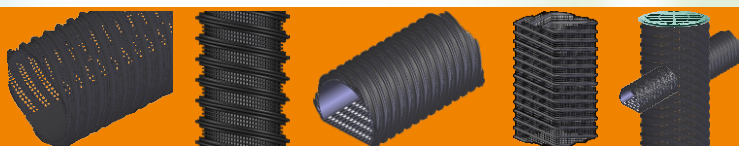
嘉義縣水上鄉柳子林199號

嘉義市郵政信箱 99 號

TEL: 886-5-2357868 FAX: 886-5-2356085

http://www.southsun.com.tw

E-mail:southsun@southsun.com.tw



SPECIALIZE IN EXTRUDED NETTING AND MESH PIPE