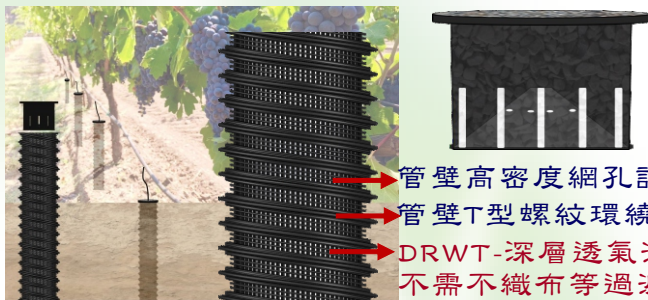
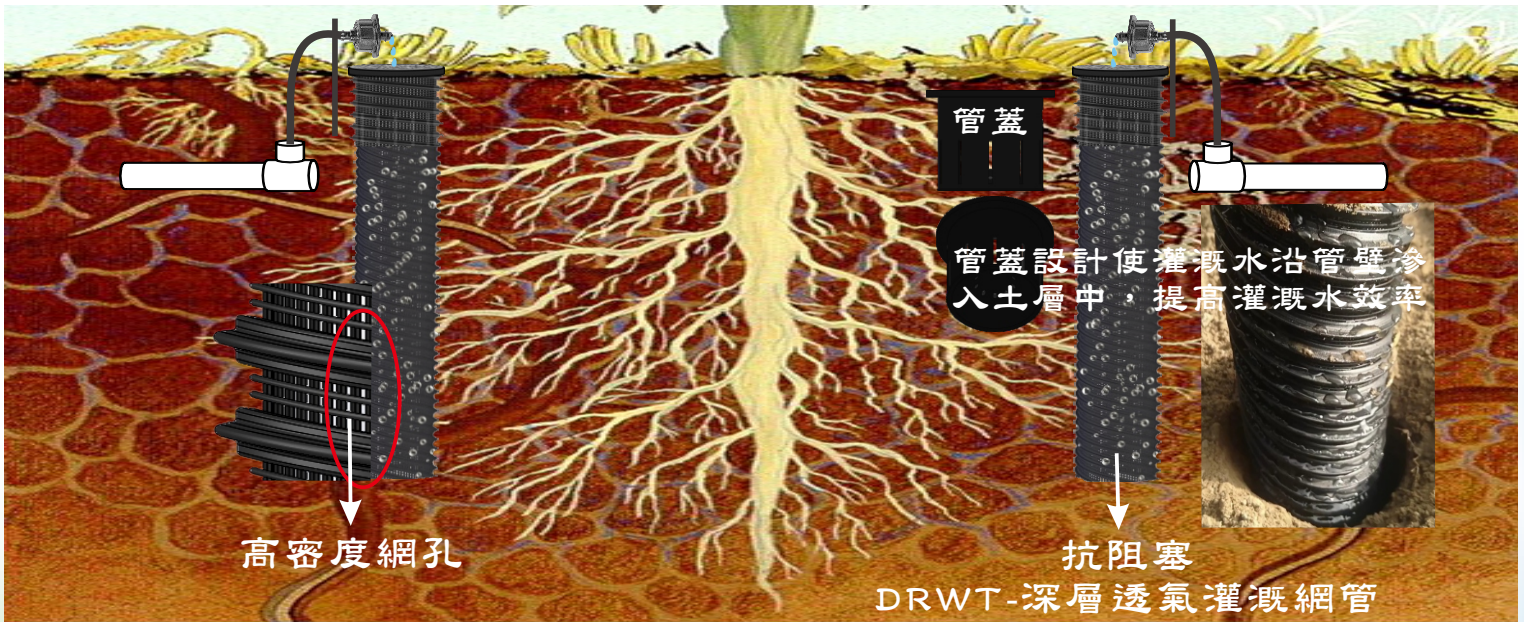




Eco-Mesh Water Solution

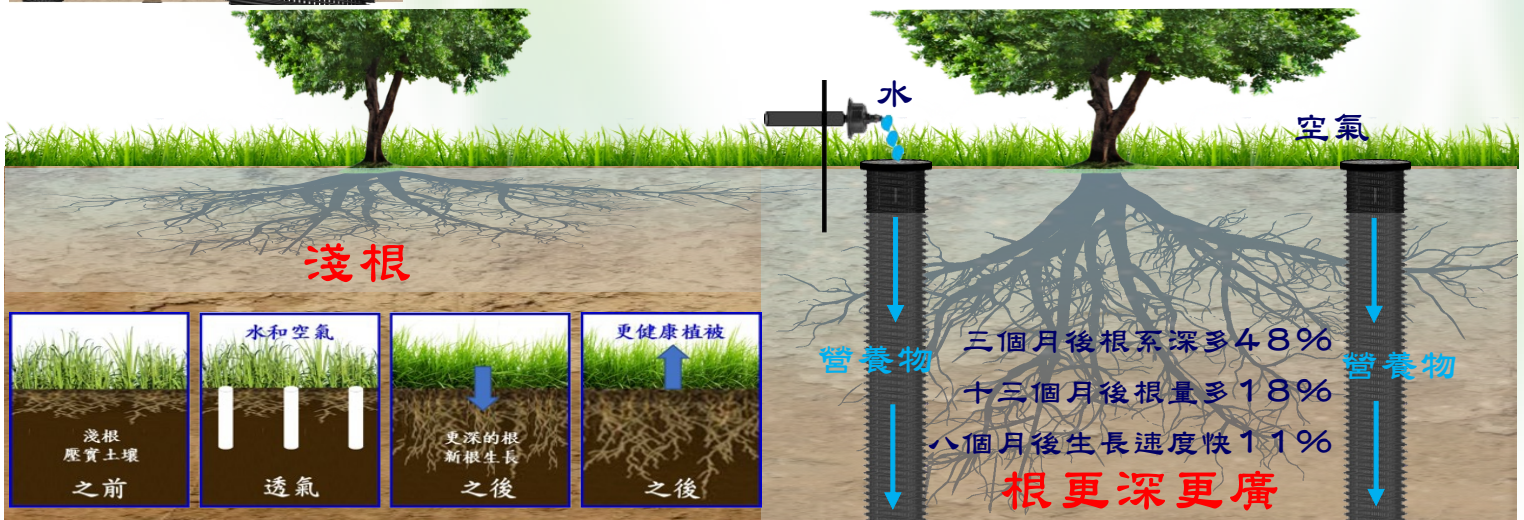
DRWT-抗阻塞深層透氣灌溉網管 節水、節肥、透氣、增產、高效率



DRWT-深層透氣灌溉網管-管蓋特性

管蓋填滿碎石，過濾雜物，具有透氣作用。
管蓋構造使灌溉水沿管壁滲入土層中，提高用水效率。
具排水及促進雨水下滲作用，減緩地表逕流。

- 管壁高密度網孔設計。
- 管壁T型螺紋環繞，抗壓性高，抗阻塞。
- DRWT-深層透氣灌溉網管防沙土進入管內的結構設計，不需不織布等過濾材料包管，網管抗阻塞。



土壤受踏壓、雨淋、日晒表土緊實，水份、氧氣無法進入地下讓根部吸收。
DRWT-深層透氣灌溉網管，使水、氧氣、營養物質繞過壓實土壤直接到達樹木根部，根系生長更深更廣，造成樹木更大的穩定性，更高的存活率和長期健康增長。

已存在樹木-DRWT-深層透氣灌溉網管安裝指南

- 規劃標示管穴位置
- 以樹蔭與樹幹的 為埋管位置。
- 以樹木大小和需求量，決定管穴數量和管徑。

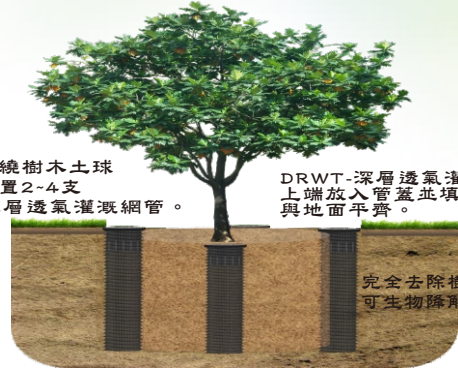
樹幹直徑	數量
50mm	2
75mm	3
100mm	4
125mm	5
150mm	6



直徑大於150mm樹幹，距離75cm 100cm以樹幹為中心均勻埋管。
管蓋與地面平齊，不影響割草運作。

樹木移植-DRWT-深層透氣灌溉網管安裝指南

均勻地圍繞樹木土球
的外緣放置2-4支
DRWT-深層透氣灌溉網管。

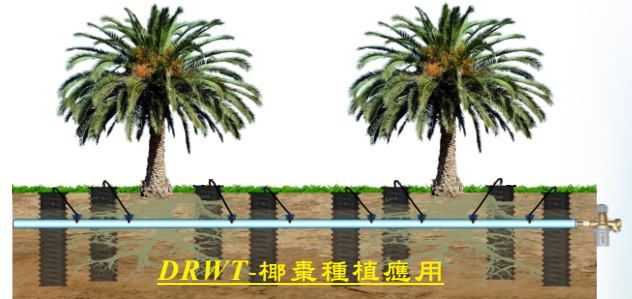
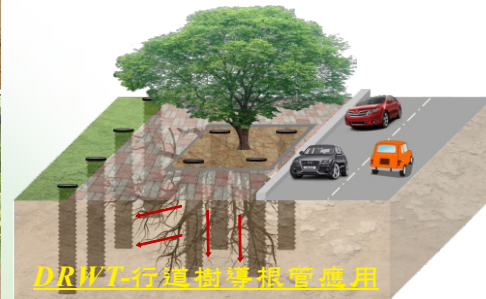
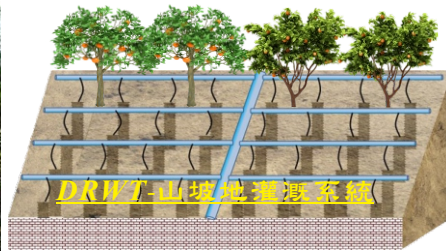


DRWT-深層透氣灌溉網管
上端放入管蓋並填滿碎石，
與地面平齊。

完全去除樹木土球
不可生物降解的材料。

位於根球或根塊的邊緣等距離間隔安裝DRWT-深層透氣灌溉網管。
建議每棵樹最少2到4根深層透氣灌溉網管。
DRWT-深層透氣灌溉網管數量根據樹木的大小和給水需求量。

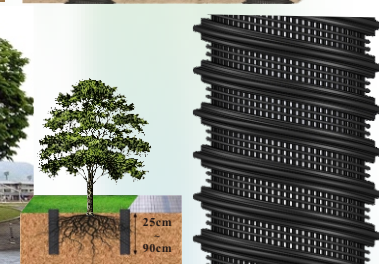
DRWT-山坡地樹木地下灌溉



DRWT-深層透氣灌溉網管(MSO)規格表

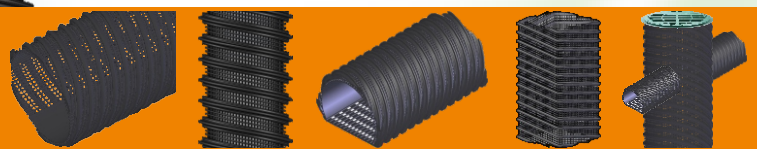
標稱管徑		內徑*外徑	螺距	長度	裁切標準長度
英吋	型號	±3.0%mm	±3.0%mm	m	cm
1½"	MSO-40A	37*48	11.0mm	4m	20cm, 36cm
2"	MSO-50A	48.5*61	11.5mm	5m	25cm, 36cm, 46cm, 60cm
3"	MSO-75A	77*89	12.5mm	5m	36cm, 46cm, 60cm, 90cm, 120cm
4"	MSO-100A	98*114	12.5mm	5m	46cm, 60cm, 90cm, 120cm

* 提供不同長度裁切服務



南陽化學工業股份有限公司

嘉義縣水上鄉柳子林199號
嘉義市郵政信箱 99 號
TEL: 886-5-2357868 FAX: 886-5-2356085
http://www.southsun.com.tw
E-mail:southsun@southsun.com.tw



SPECIALIZE IN EXTRUDED NETTING AND MESH PIPE